

# Lufttryck max. 1 bar !

TEKNOLOGI  
**ULTRAFLEX**



Världens mest prisbelönta  
traktordäck med bl.a.  
innovationsguldmédaljen  
på Agritechnica 2003



Alltid  
max. 1 bar  
lufttryck\*

XeoBib reducerar  
jordpackningen och  
ökar säkerheten vid  
vägkörning



## **CARGOXBIB**

Välj **CARGOXBIB** för trailer och andra redskap.  
Du får ett däck med toppprestanda!

\*För optimalt resultat, anpassa lufttrycket till belastningen (se tabellen på baksidan av broschyren)



**MICHELIN**

En bättre väg framåt

# XeoBib ÄR DET FÖRSTA DÄCKET SOM KAN KÖRAS ÖVERALLT - BÅDE PÅ FÄLT OCH PÅ VÄG - MED MAX. 1.0 BAR\* LUFFTRYCK, OAVSETT HASTIGHET.

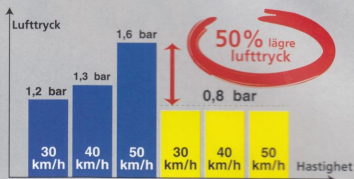
\*För optimalt resultat, anpassa lufttrycket till belastningen (se tabellen på baksidan av broschyren)

Et konstant lågt lufttryck, lika med eller under 1 bar oavsett hastighet.

Belastning 3.330 kg

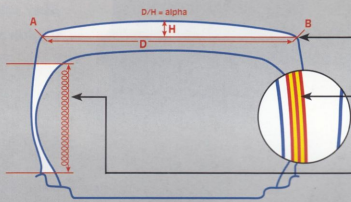
**VANLIG 65-SERIE**

**VF 650/60 R38 XEOBIB**



## > EN PATENTERAD NYHET SOM TAR FÖRDEL AV ULTRAFLEX TEKNOLOGIN

**ULTRAFLEX**



VF 650/60 R38 XEOBIB

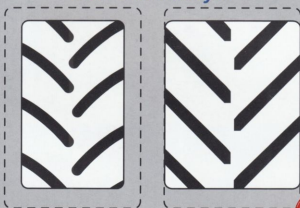
Flat profil (hög alpha nivå) och speciell gummblandning: Motståndskraftigt mot slitage, lång livslängd samt reducerad jordpackning

Förstärkta skuldror som minskar den mekaniska belastningen: optimerad styrka och hållbarhet

Maximering av "fjädrings" zonen: flexibla sidoväggar för bästa komfort

## > XeoBib MINSKAR JORDPACKNINGEN...

Större kontaktyta

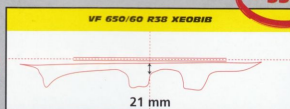


**VANLIG 65-SERIE**

**VF 650/60 R38 XEOBIB**

**+ 24%**

...mindre hjulspår



**- 55%**

... tack vare att däckets har ett lufttryck på 1 bar !

Vid belastning 3650 kg, lufttryck 1,4 bar för vanlig 65-serie och 1,0 bar för XeoBib

# ...OCH MAXIMERAR SKÖRDARNA

# CARGOXBIB



## ▶ TUNGA TRANSPORTER MED RADIALDÄCKETS SKONSAMHET

### CARGOXBIB fördelar:

#### PRODUKTIVITET:

Hög belastningskapacitet med lågt lufttryck.  
Motsvarar PR 16 (på diagonaldäck). Tidsbesparande tack vare lägre rullmotstånd.  
Godkänt för 65 km / tim.

#### BRÄNSLEBESPARING:

10-15% bränslebesparing i jämförelse med diagonaldäck.

#### SKÖRDERESULTAT:

Tack vare radialtekniken, det låga lufttrycket och "den långa och plana" kontaktytan, samt den smidiga stommen medför ökad skörd.

#### EKONOMI:

Passar på dina befintliga "Twin-fälgar".  
Alternativt kan kompletta hjul erbjudas.

#### LÅG LJUDNIVÅ



Finns i de flesta dimensioner:

22,5" - 26,5" - 30,5"

Passar befintliga "Twin-Fälgar"

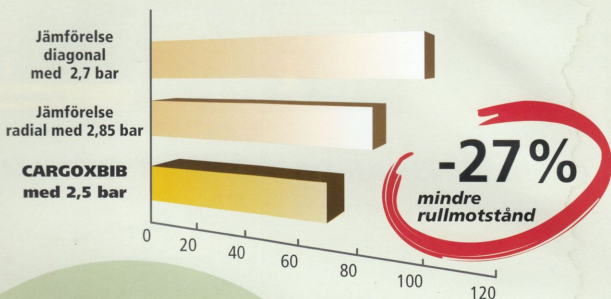
DIMENSIONER	Belast./Hast.Diameter		Belastning/lufttryck per däck 40 km/tim								Maks belast. 40 km/tim 4,0 bar
	index	mm	1,0 bar	1,4 bar	1,8 bar	2,2 bar	2,6 bar	3,2 bar	3,6 bar		
500/60 R 22.5 TL	155D	1180	2330	2890	3440	3990	4460	4810	5040	5270	
560/60 R 22.5 TL	161D	1251	2790	3450	4100	4760	5330	5740	6010	6290	
600/50 R 22.5 TL	159D	1181	2640	3260	3880	4510	5040	5430	5690	5950	
710/45 R 22.5 TL	165D	1210	2800	3490	4180	4870	5500	6140	6570	7000	
600/55 R 26.5 TL	165D	1348	3100	3840	4570	5300	5930	6390	6700	7000	
710/50 R 26.5 TL	170D	1405	3610	4470	5320	6180	6910	7450	7800	8160	
800/45 R 26.5 TL	174D	1395	3640	4540	5440	6340	7160	7990	8550	9110	
600/60 R 30.5 TL	169D	1496	3490	4320	5150	5970	6680	7200	7540	7890	
650/65 R 30.5 TL	176D	1623	4280	5290	6300	7310	8180	8810	9230	9660	
710/50 R 30.5 TL	173D	1495	3910	4840	5770	6700	7490	8070	8450	8840	
• 750/60 R 30.5 TL	181D	1680	4970	6150	7320	8500	9500	10240	10730	11220	
• 800/45 R 30.5 TL	176D	1495	3640	4540	5440	6340	7160	7990	8550	9110	
• 850/50 R 30.5 TL	182D	1628	4620	5760	6910	8050	9080	10140	10850	11560	

#### • NYHET!

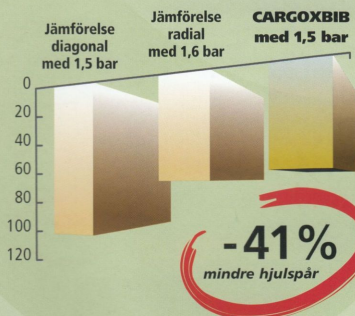
Exempel på montering:  
Metsjö vagn  
MICHELIN CARGOXBIB  
710/45R22,5



> **MINSKAT DRAGKRAFTSBEHOV:  
SPARAR TID OCH BRÄNSLE**



> **INDEX FÖR  
HJULSPÅRENS DJUP**



Källa:  
Michelin

**CARGOXBIB**

är även lämplig för grönytemaskiner, grävlastare etc där ett skonsamt däck önskas. Ger mindre spårbildning.



## Utbytestabell - (Fälgbyte nödvändigt). XeoBib kan levereras som komplett hjul.

XEOBIB	65-SERIE	70-SERIE	STANDARD	STANDARD (MM)
VF 480/60 R28	440/65 R28	380/70 R28	13,6 R28	340/85 R28
VF 600/60 R38	540/65 R38	480/70 R38	16,9 R38	420/85 R38
VF 520/60 R28	480/65 R28	420/70 R28	14,9 R28	380/85 R28
VF 650/60 R38	600/65 R38	520/70 R38	18,4 R38	460/85 R38
VF 600/60 R28	540/65 R28	480/70 R28	16,9 R28	420/85 R28
VF 710/60 R38	650/65 R38	580/70 R38	20,8 R38	520/85 R38
VF 600/60 R30	540/65 R30	480/70 R30	16,9 R30	420/85 R30
VF 710/60 R42	650/65 R42	620 (580)/70 R42	20,8 R42	520/85 R42

### Tekniska data

DIMENSION	Rullomkrets (mm) Diameter (mm)	BELASTNINGSKAPACITET (KG) PER DÄCK (65 KM/TIM) VID LUFTRYCK (BAR)				
VF 480/60 R28 TL 134A8/134D	3831	1320	1600	1850	2120	(3000)
DW 16 L - W 16 L	1298	0,4	0,6	0,8	1,0	(1,8*)
VF 520/60 R28 TL 138A8/138D	3942	1500	1800	2120	2360	(3550)
DW 18 L - W 18 L	1338	0,4	0,6	0,8	1,0	1,8*
VF 600/60 R28 TL 146A8/146D	4198	1850	2240	2650	3000	(4250)
DW 20 A	1429	0,4	0,6	0,8	1,0	(1,8*)
VF 600/60 R 30 TL 147A8/147D	4379	1950	2300	2725	3075	(4375)
DW 20 A	1493	0,4	0,6	0,8	1,0	(1,8*)
VF 600/60 R 38 TL 151A8/151D	5023	2180	2575	3000	3450	
DW 20 A	1698	0,4	0,6	0,8	1,0	
VF 650/60 R 38 TL 155A8/155D	5108	2430	2900	3450	3875	
DW 25 A	1735	0,4	0,6	0,8	1,0	
VF 710/60 R 38 TL * 160A8/160D	5356	2800	3350	3875	4500	
DW 25 A	1814	0,4	0,6	0,8	1,0	
VF 710/60 R 42 TL * 161A8/161D	5675	2900	3450	4125	4625	
DW 25 A	1921	0,4	0,6	0,8	1,0	

(\*I vissa fall (t.ex tungt arbete med frontlastare) rekommenderar vi att öka luftrycket till 1,8 bar (10 km/tim))



Huvudkontor:  
Michelin Nordic AB  
Box 47 175  
SE-100 74 Stockholm

#### Michelin Kundservicecenter:

Telefon:  
Personbils-, lätta lastbilsdäck ..... 08-775 35 00  
Lastbils-, lantbruks, entreprenaddäck ..... 08-775 35 30  
2 hjul ..... 08-775 35 70  
Fax: ..... 08-775 35 35  
E-mail: ..... order@se.michelin.com



## > **XeoBib** MED XEOBIB FÅR DU EN TRAKTOR MED BETYDLIGT STÖRRE SÄKERHET VID KÖRNING PÅ LANDSVÄG

- Bromssäkerhet
- Styrprecision
- Komfort

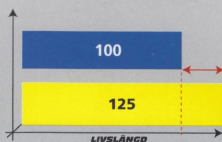


Jämförande test med lufttryck 0,8 bar

## > **XeoBib** MINSKAR DINA DRIFTSKOSTNADER

Livslängden ökar med 25%

- VANLIG 65-SERIE
- VF 650/60 R38 XEOBIB



+25%  
livslängd

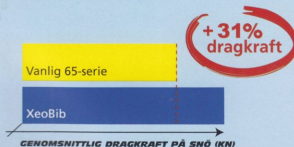
Sparar tid och bränsle

- Reducerar rullmotståndet med 20%
- Mindre slirning

Ökad produktivitet

- Större arbetskapacitet tack vare bättre självrensningsförmåga och dragkraft

## > **XeoBib** BÄSTA GREPP PÅ IS OCH SNÖ



Källa: Michelin vintertest, Ivalo 2004

